

Koncept návrhu

Lokalita Janíkov dvor sa nachádza na konci monumentálnej severo-južnej osi sídliska Petržalka. Navrhovaná zástavba sa tak ocitne v špecifickej a exponovanej urbanistickej polohe.

Z kompozičného hľadiska navrhujeme uzavretie tejto osi trojramennou blokovou kompozíciou, v srdci ktorej vznikne nový verejný priestor - skutočný Janíkov dvor. Modernistická zástavba socialistického sídliska solitérov v zeleni, nesúca v sebe DNA aténskej charty, bude symbolickým kontrastom zavŕšená klasickým urbanistickým blokom s nádvorím.

V protiklade k prísnej funkčnej zonácii pôvodného sídliska tak stojí polyfunkčný komplex, v ktorom sa funkcie trvalého nájomného bývania, občianskej vybavenosti, starostlivosti o deti aj o seniorov navzájom nevyklučujú, ale naopak, stávajú sa vzájomne závislými v tom najlepšom slova zmysle.

V nadväznosti na blokovú formu vzniknú popri centrálnom nádvorí Janíkovho dvora ďalšie verejné i poloverejné priestory, ktoré budú k dispozícii obyvateľom, deťom, seniorom, zamestnancom, cestujúcim i návštevníkom z okolitých bytoviek.

V súlade s výsledkami participácie občanov budú tieto priestory zahŕňať detské ihrisko pri novej MŠ, ohradenú psiu lúčku a komunitnú záhradu.

Zavŕšením ponuky verejných priestorov je strecha parkovacieho domu, ktorá bude plne prístupná všetkým užívateľom. Jej súčasťou je ihrisko pre mládež, terasa komunitného centra nájomného domu, exteriérové cvičisko a športovisko na loptové hry.

Udržateľnosť komplexu zabezpečí bezprostredné napojenie na verejnú dopravu. Dochádzajúci z príľahlých obcí po odparkovaní prestúpia na autobusy, či električku, prípadne využijú na prepravu do svojho cieľa zdieľané bicykle.

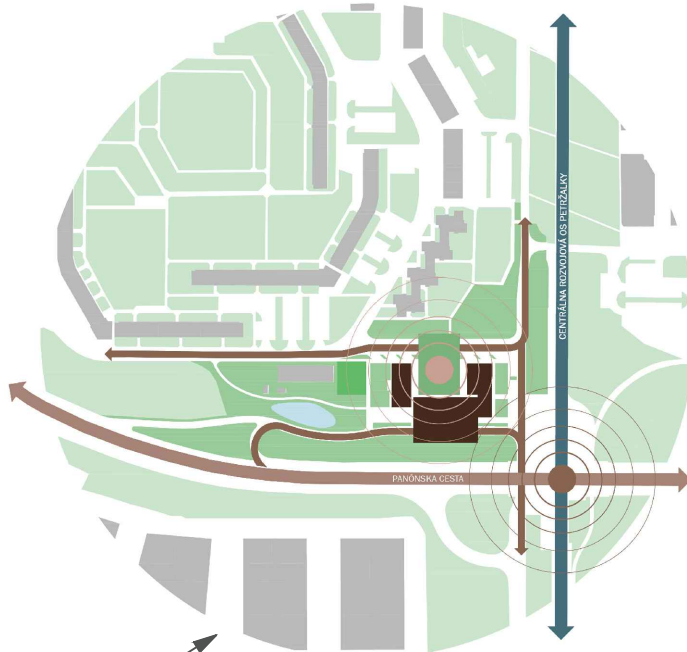
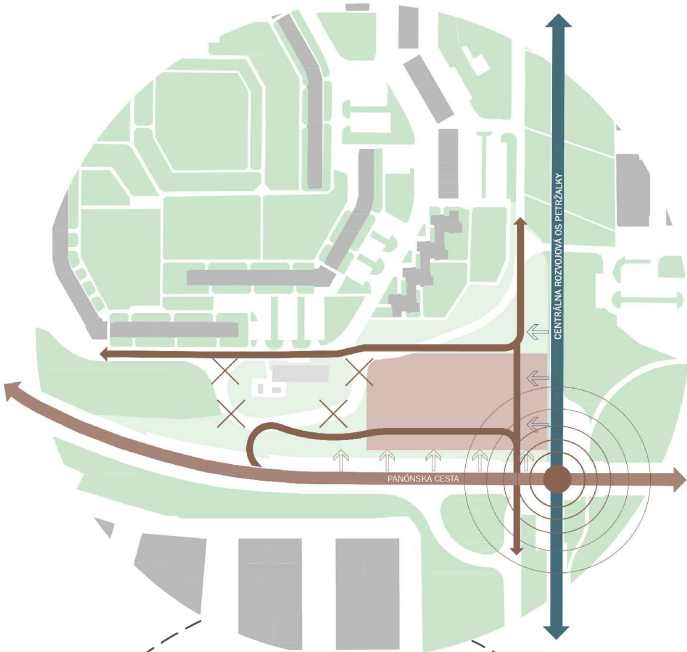
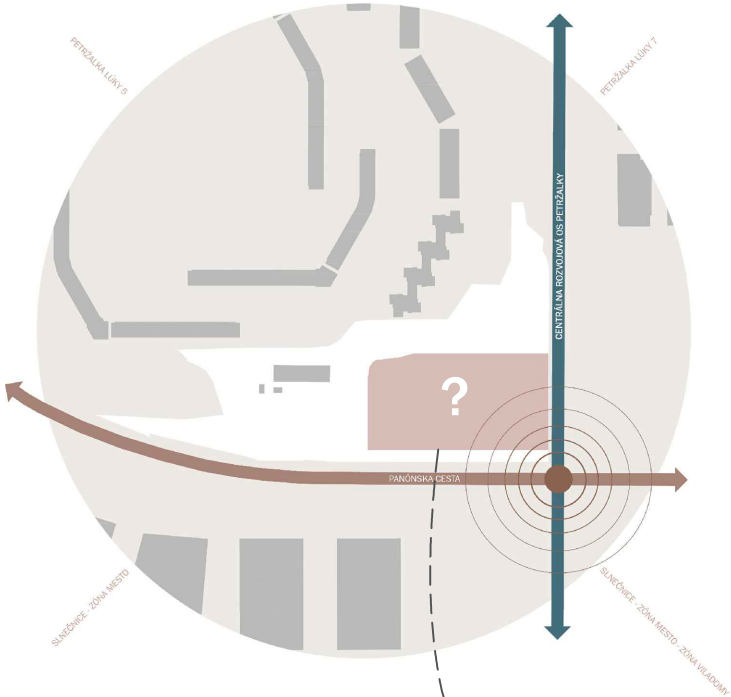


Polyfunkčná zóna Janíkov dvor

Koncept sa odvíja od umiestnenia lokality v bezprostrednom kontakte s významným uzlovým priestorom v koncovej polohe Centrálnej rozvojovej osi Petržalky...

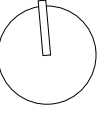
...a jeho plánované presmerovanie južným smerom - prepojenie na existujúcu zástavbu - potenciál zelene v okolí - pešie prepojenia...

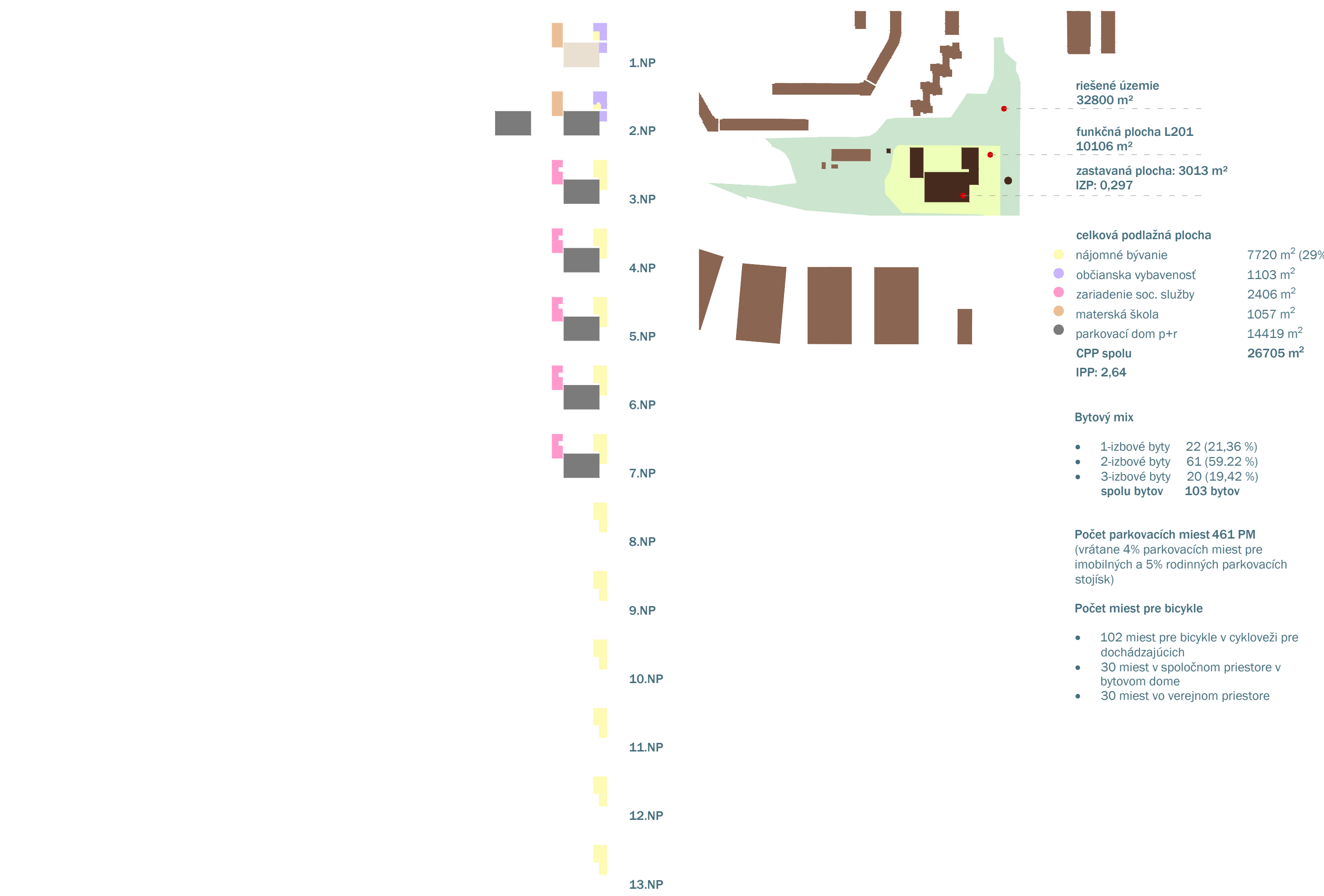
...dotvára tento priestor trojramennou blokovou kompozíciou s vnútorným nádvorím, Janíkovým dvorom.

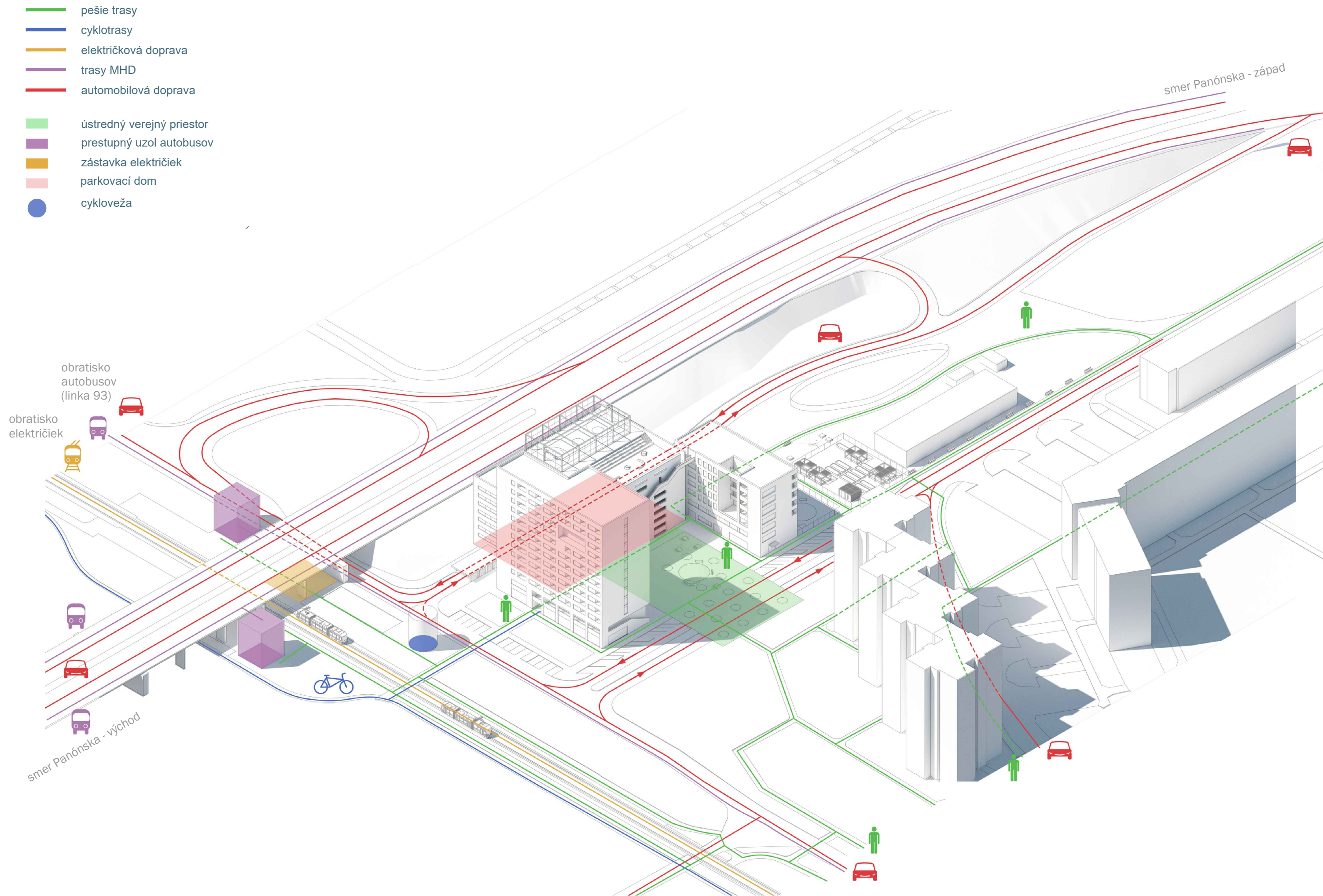


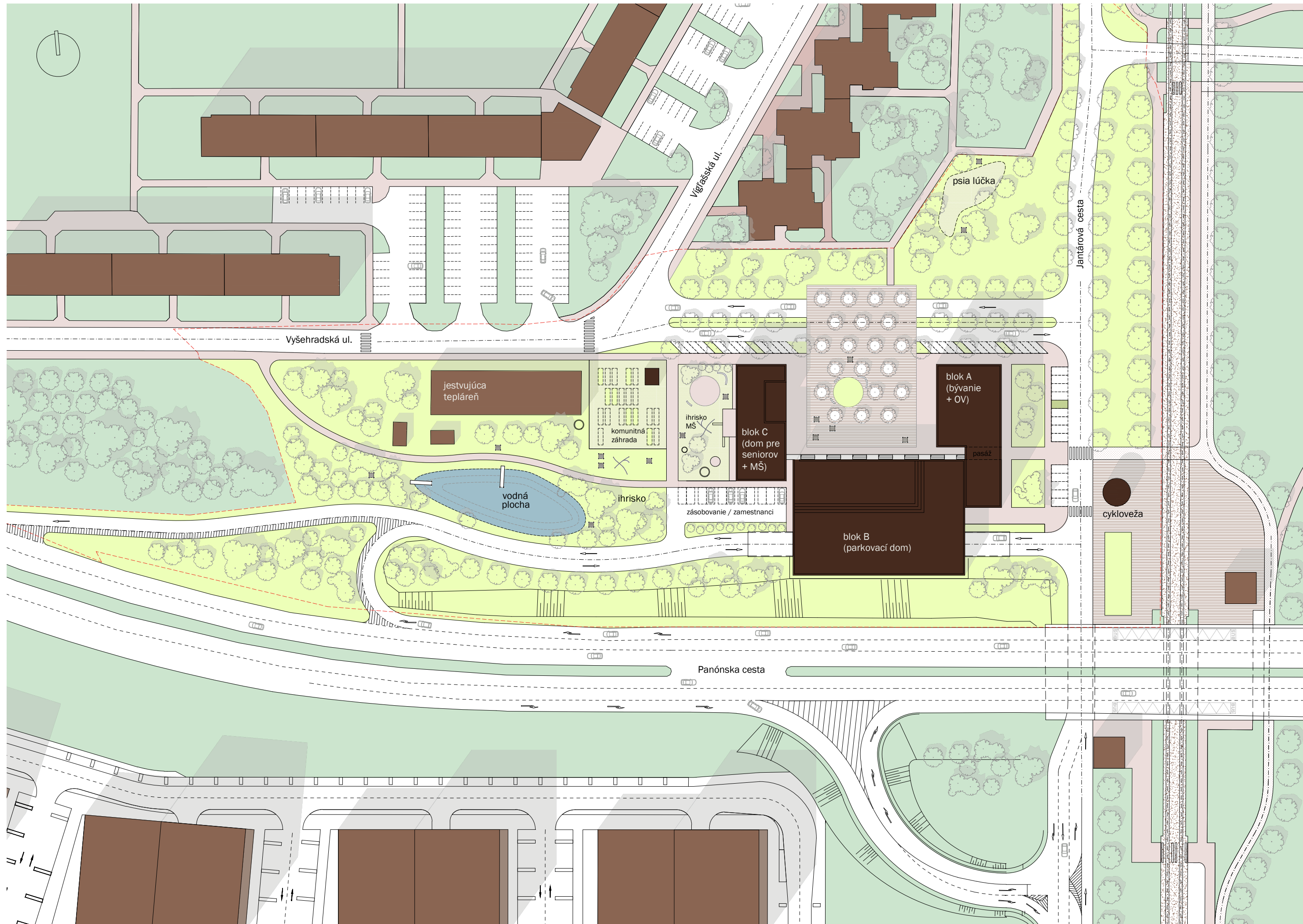
... Reaguje na zadané rušivé a priaznivé elementy:  
- význam uzlového priestoru - hluk z Panónskej cesty - hluk z električky -  
- uvažované zrušenie obrátiska autobusov...

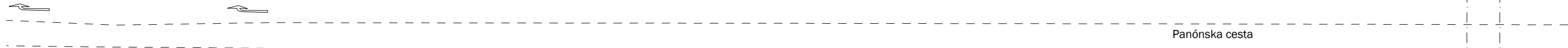
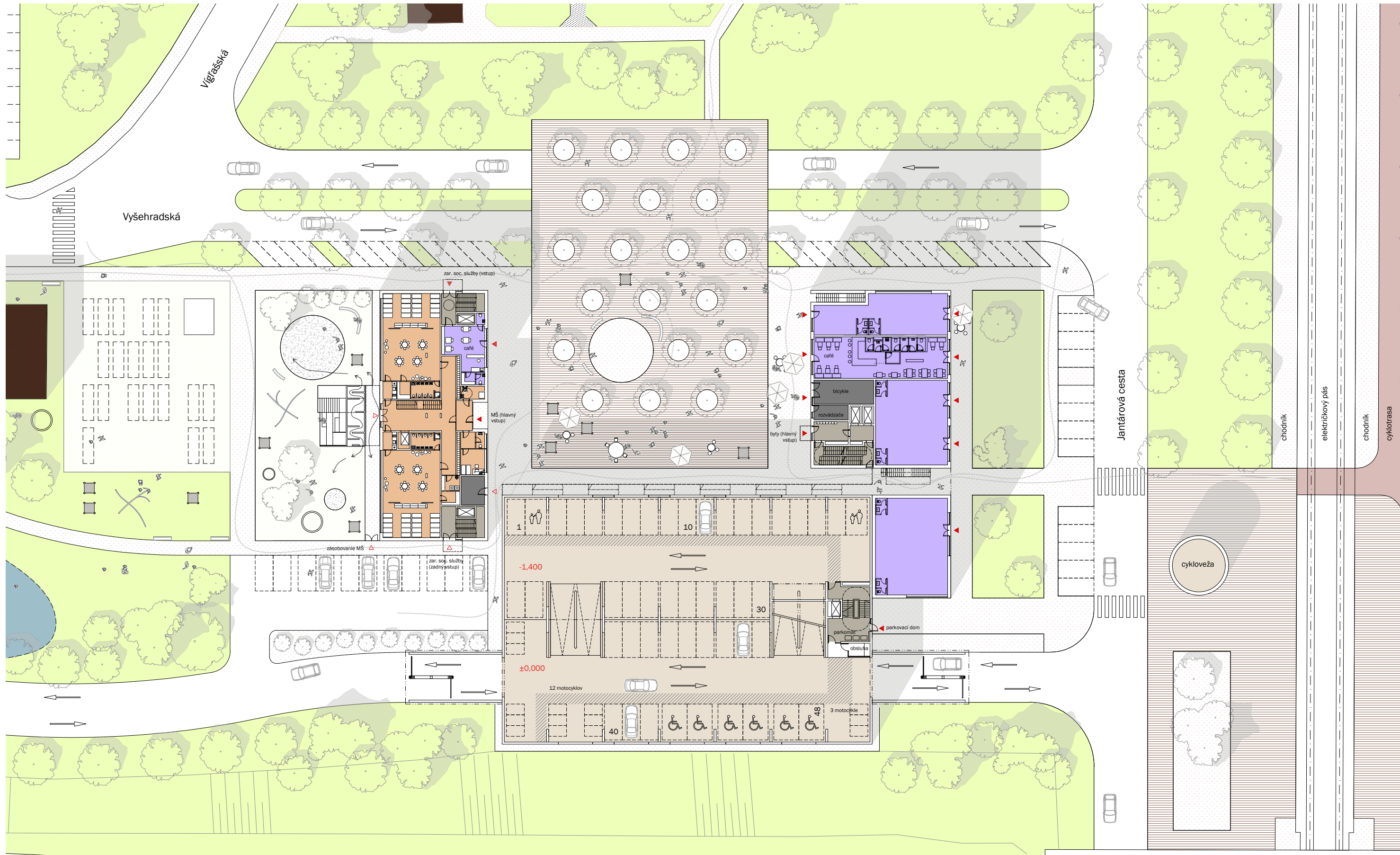
...a s ohľadom na vytvorenie kľudovej časti uprostred exponovaného mestského priestoru...







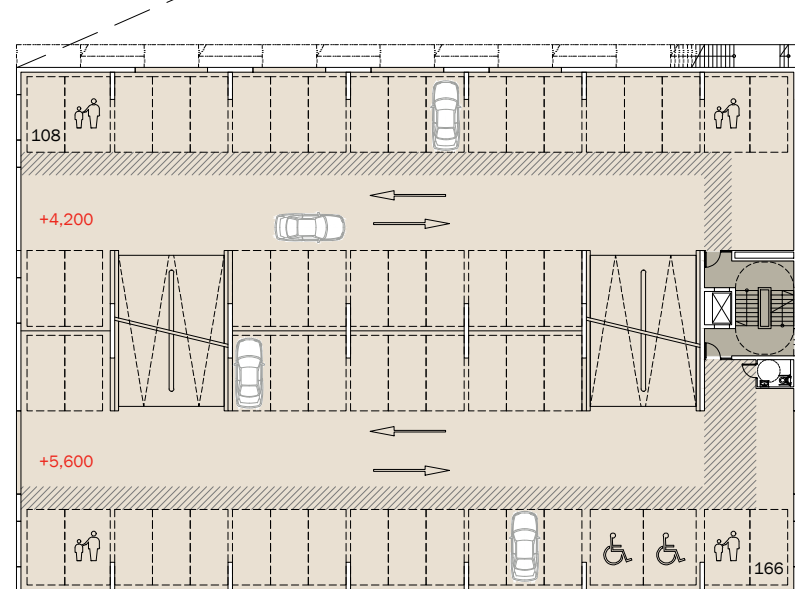
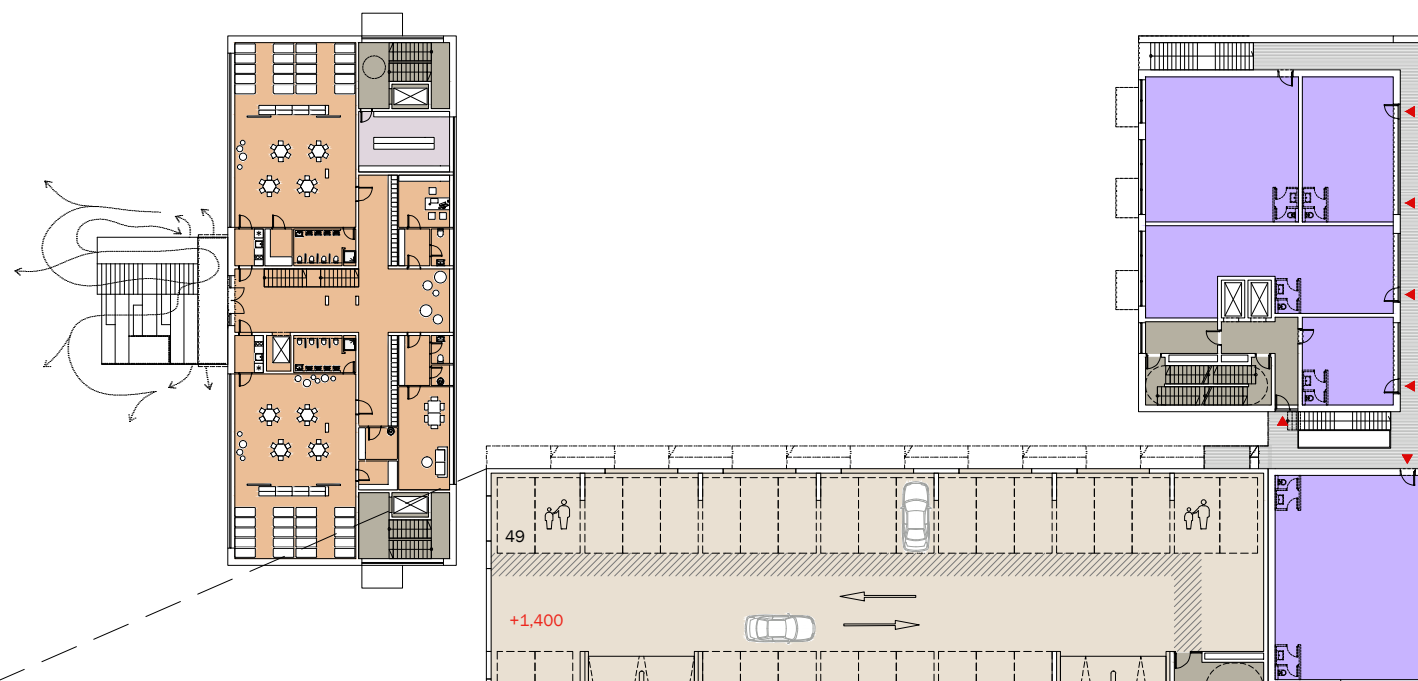




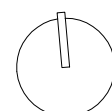
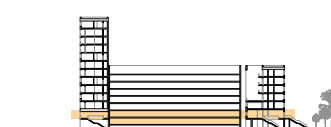
- |                          |                     |  |
|--------------------------|---------------------|--|
| ● občianska vybavenosť   | ● materská škola    | ● komunikácie exteriérové, terasy, lodžie, balkóny |
| ● zariadenie soc. služby | ● parkovací dom p+r | ● komunikácie interiérové technické zázemie        |
|                          |                     | ● technické zázemie                                |

Pôdorys 1.NP (1:500)

Polyfunkčná zóna Janíkov dvor

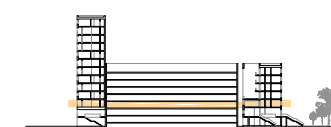
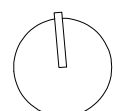


- občianska vybavenosť
- zariadenie soc. služby
- materská škola
- parkovací dom p+r
- komunikácie exteriérové, terasy, lodžie, balkóny
- komunikácie interiérové technické zázemie
- technické zázemie



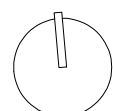


- nájomné bývanie: jednoizbový byt
- nájomné bývanie: dvojizbový byt
- nájomné bývanie: trojizbový byt
- nájomné bývanie: komunitné priestory
- občianska vybavenosť
- zariadenie soc. služby
- zariadenie soc. služby: jednoizbový byt
- zariadenie soc. služby: dvojizbový byt
- materská škola
- parkovací dom p+r
- komunikácie exteriérové, terasy, lodžie, balkóny
- komunikácie interiérové technické zázemie
- technické zázemie

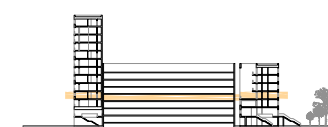




- nájomné bývanie: jednoizbový byt
- nájomné bývanie: dvojizbový byt
- nájomné bývanie: trojizbový byt
- nájomné bývanie: komunitné priestory
- občianska vybavenosť
- zariadenie soc. služby
- zariadenie soc. služby: jednoizbový byt
- zariadenie soc. služby: dvojizbový byt
- materská škola
- parkovací dom p+r
- komunikácie exteriérové, terasy, lodžie, balkóny
- komunikácie interiérové technické zázemie
- technické zázemie



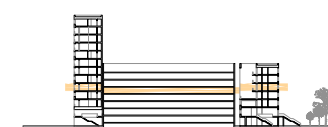
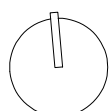
Pôdorys 4.NP (1:500)



Polyfunkčná zóna Janíkov dvor

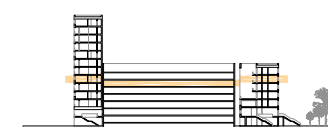
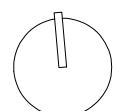


- nájomné bývanie: jednoizbový byt
- nájomné bývanie: dvojizbový byt
- nájomné bývanie: trojizbový byt
- nájomné bývanie: komunitné priestory
- občianska vybavenosť
- zariadenie soc. služby
- zariadenie soc. služby: jednoizbový byt
- zariadenie soc. služby: dvojizbový byt
- materská škola
- parkovací dom p+r
- komunikácie exteriérové, terasy, lodžie, balkóny
- komunikácie interiérové technické zázemie
- technické zázemie



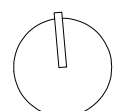


- nájomné bývanie: jednoizbový byt
- nájomné bývanie: dvojizbový byt
- nájomné bývanie: trojizbový byt
- nájomné bývanie: komunitné priestory
- občianska vybavenosť
- zariadenie soc. služby
- zariadenie soc. služby: jednoizbový byt
- zariadenie soc. služby: dvojizbový byt
- materská škola
- parkovací dom p+r
- komunikácie exteriérové, terasy, lodžie, balkóny
- komunikácie interiérové technické zázemie
- technické zázemie

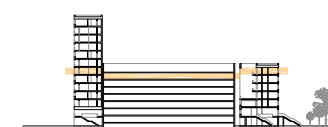




- nájomné bývanie: jednoizbový byt
- nájomné bývanie: dvojizbový byt
- nájomné bývanie: trojizbový byt
- nájomné bývanie: komunitné priestory
- občianska vybavenosť
- zariadenie soc. služby
- zariadenie soc. služby: jednoizbový byt
- zariadenie soc. služby: dvojizbový byt
- materská škola
- parkovací dom p+r
- komunikácie exteriérové, terasy, lodžie, balkóny
- komunikácie interiérové technické zázemie
- technické zázemie



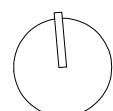
Pôdorys 7.NP (1:500)



Polyfunkčná zóna Janíkov dvor



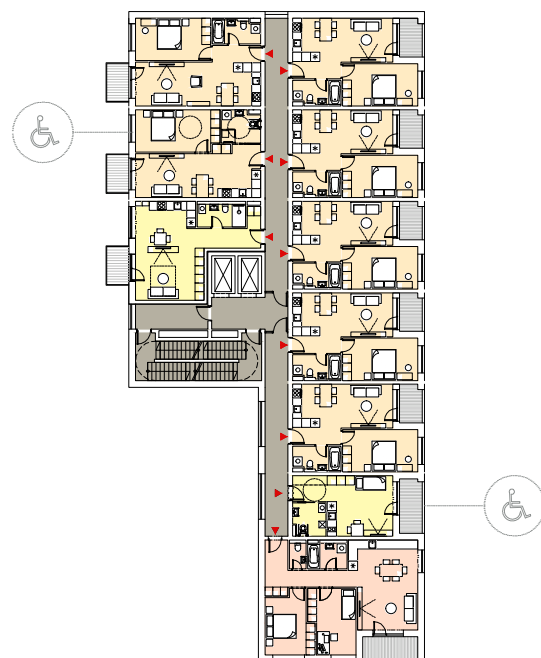
- nájomné bývanie: jednoizbový byt
- nájomné bývanie: dvojizbový byt
- nájomné bývanie: trojizbový byt
- nájomné bývanie: komunitné priestory
- občianska vybavenosť
- zariadenie soc. služby
- zariadenie soc. služby: jednoizbový byt
- zariadenie soc. služby: dvojizbový byt
- materská škola
- parkovací dom p+r
- komunikácie exteriérové, terasy, lodžie, balkóny
- komunikácie interiérové technické zázemie
- technické zázemie



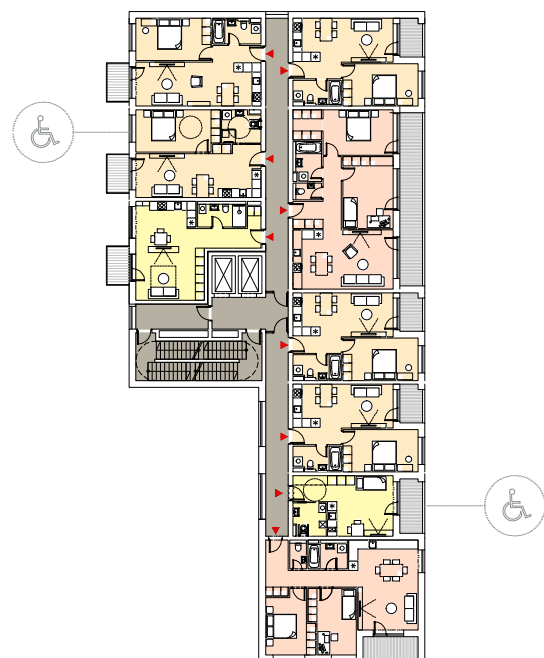
Pôdorys 8.NP (1:500)



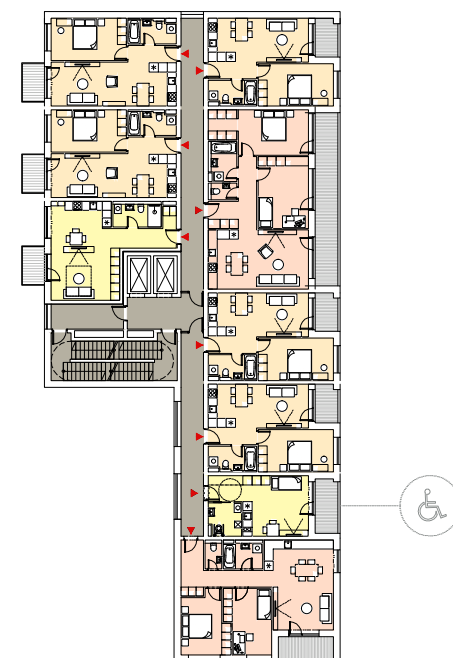
Polyfunkčná zóna Janíkov dvor



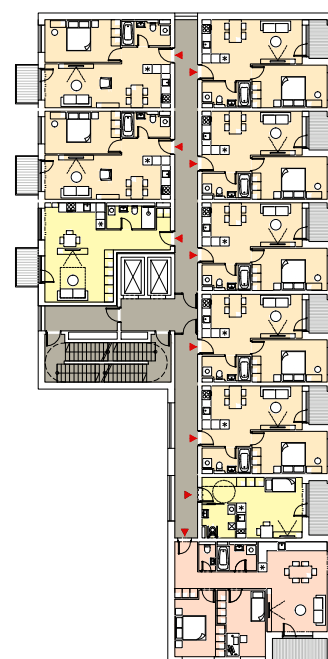
Pôdorys 9.NP (1:500)



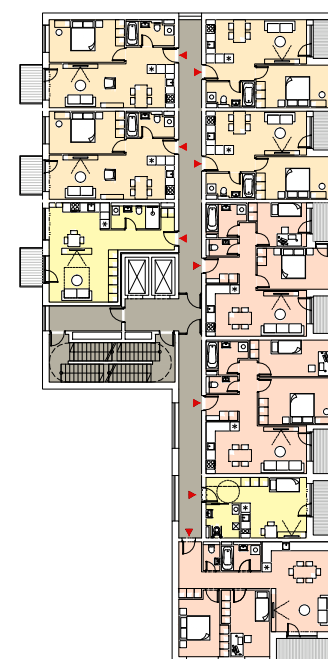
Pôdorys 10.NP (1:500)



Pôdorys 11.NP (1:500)

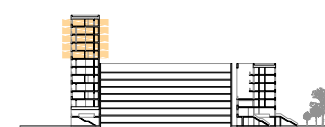
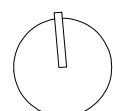


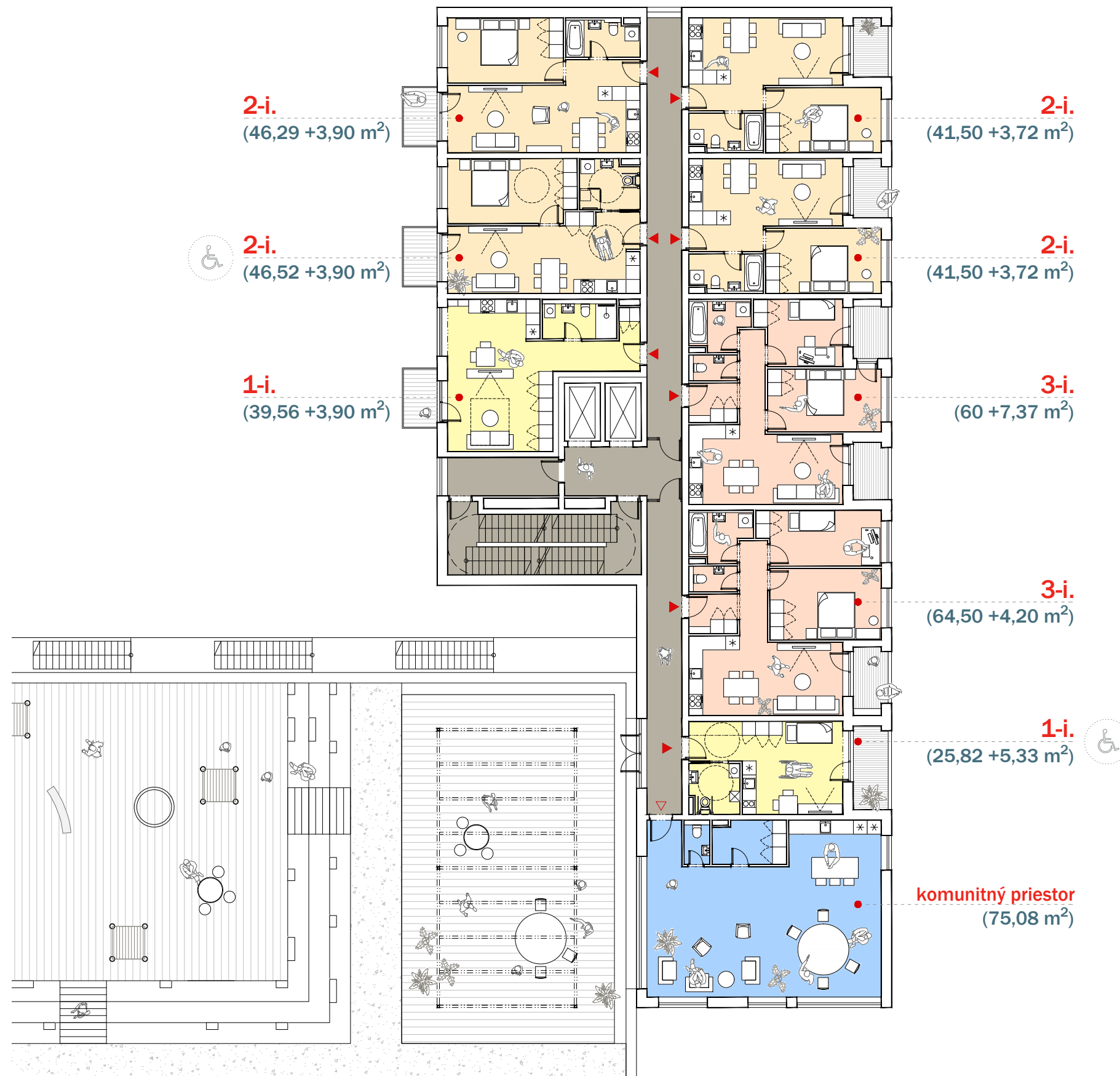
Pôdorys 12.NP (1:500)



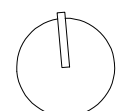
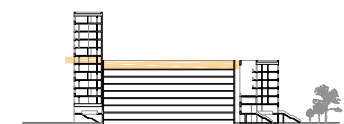
Pôdorys 13.NP (1:500)

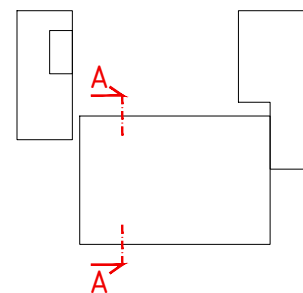
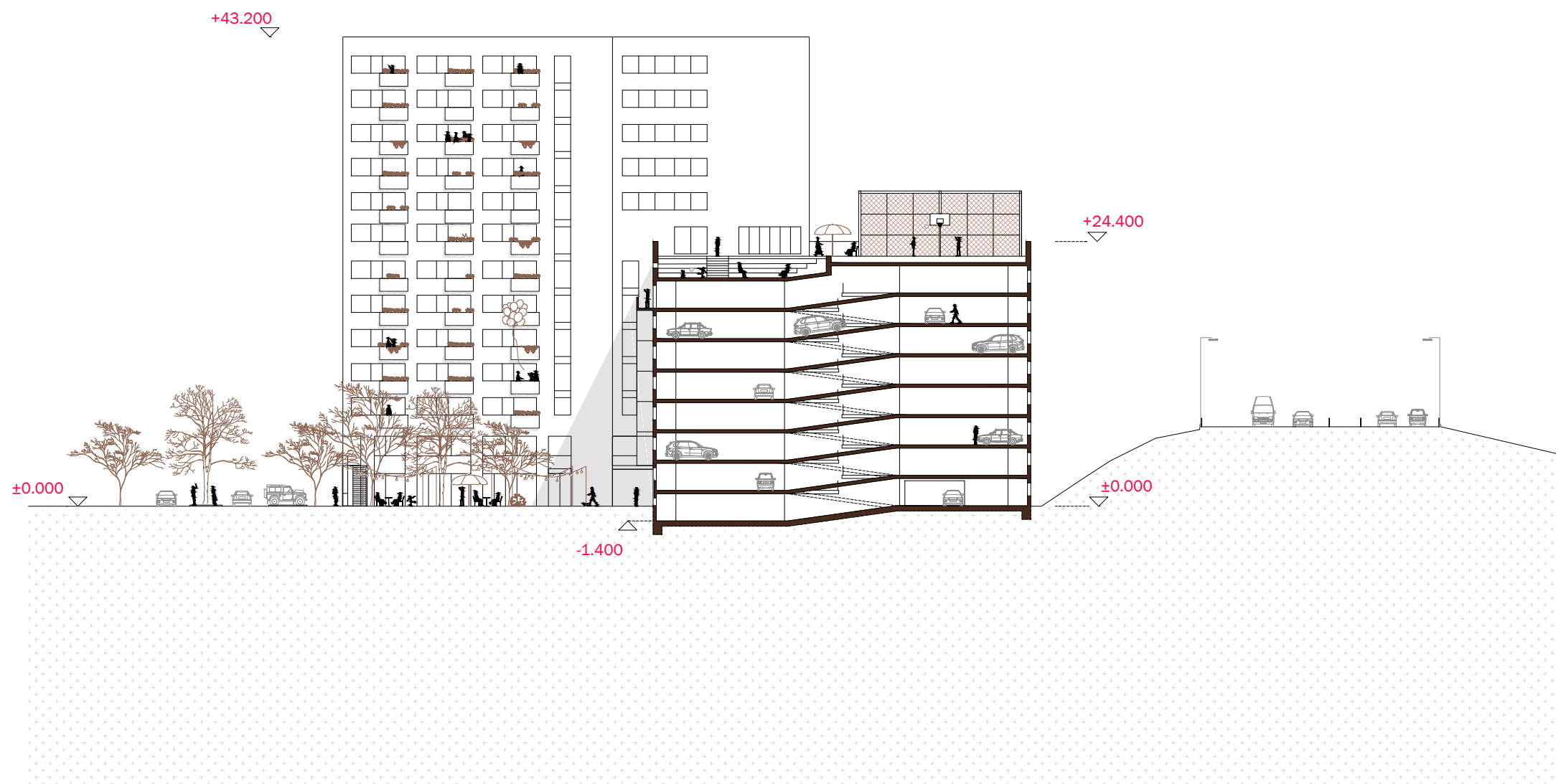
- nájomné bývanie: jednoizbový byt
- nájomné bývanie: dvojizbový byt
- nájomné bývanie: trojizbový byt
- nájomné bývanie: komunitné priestory
- občianska vybavenosť
- zariadenie soc. služby
- zariadenie soc. služby: jednoizbový byt
- zariadenie soc. služby: dvojizbový byt
- materská škola
- parkovací dom p+r
- komunikácie exteriérové, terasy, lodžie, balkóny
- komunikácie interiérové technické zázemie
- technické zázemie

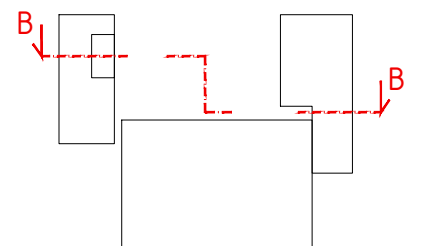
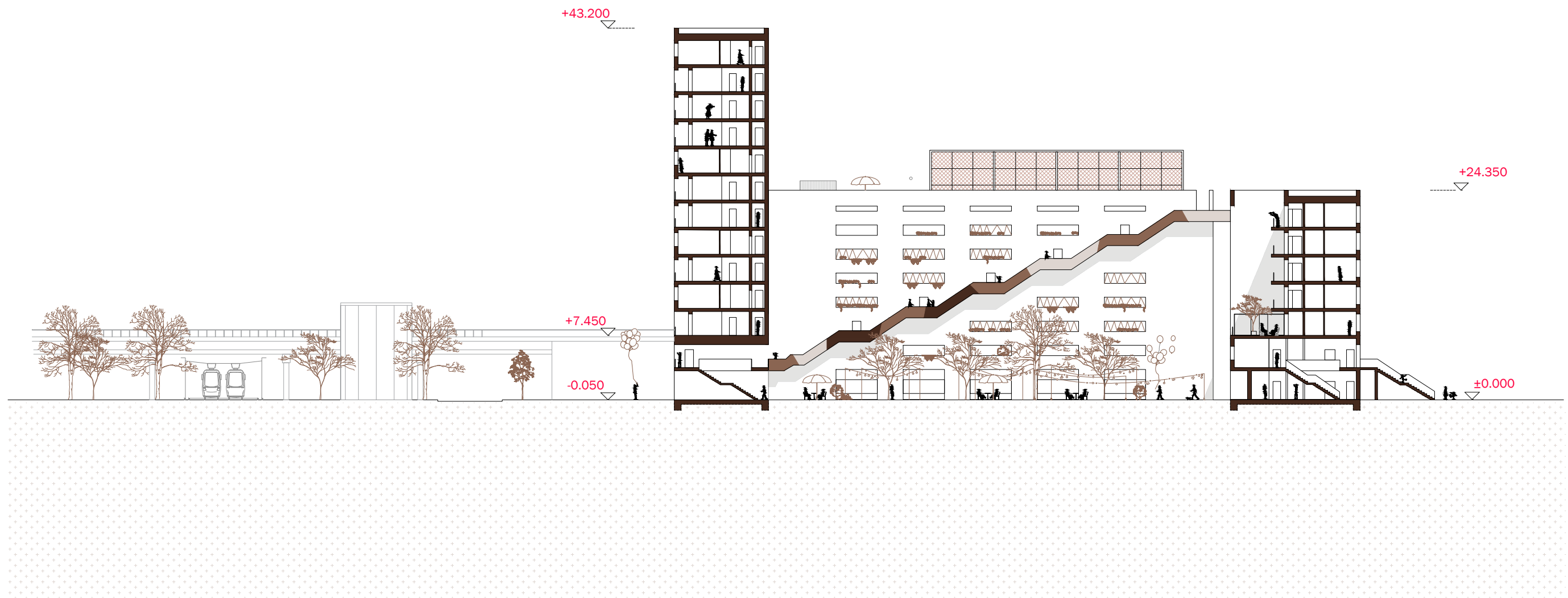


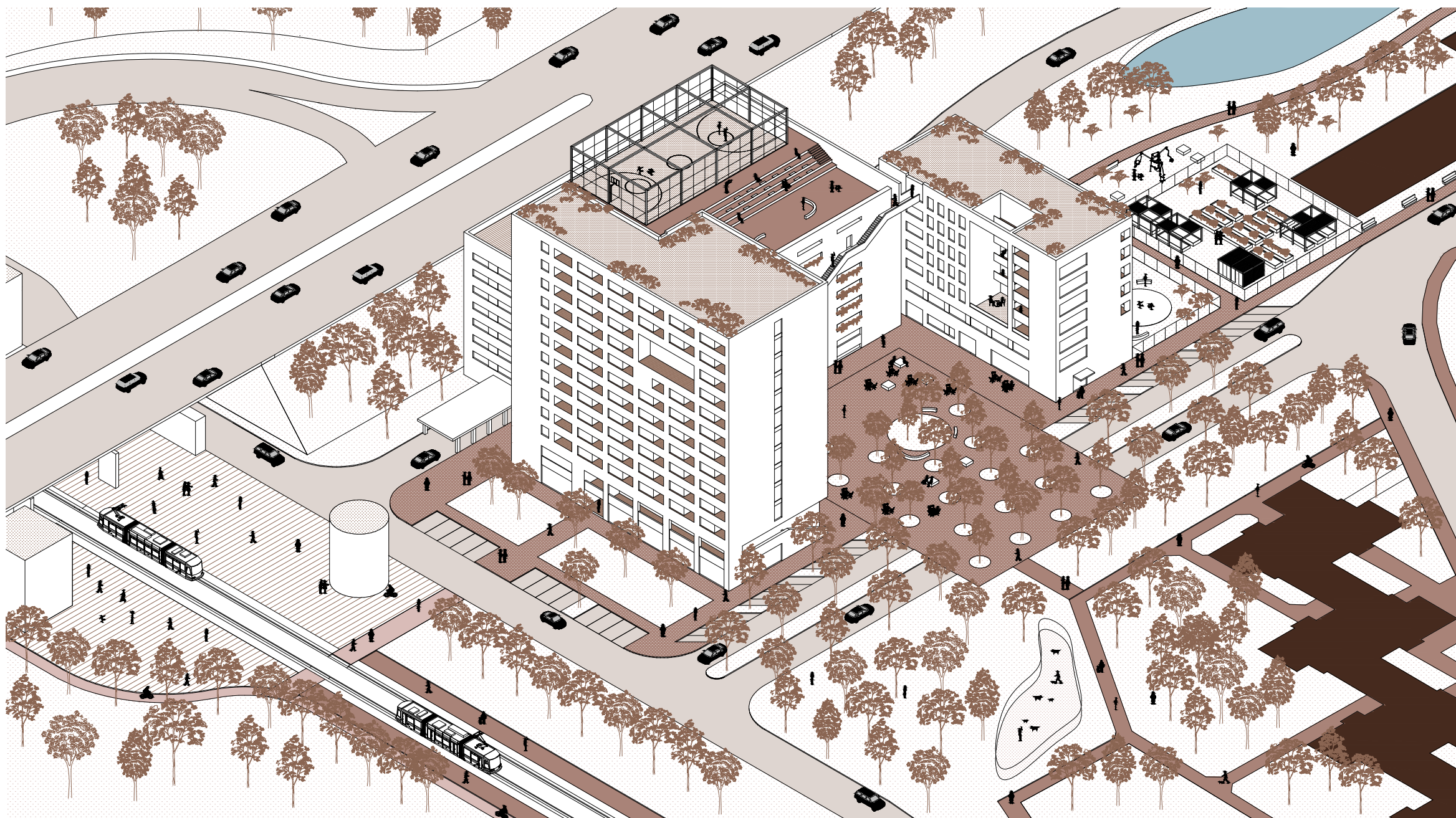


- nájomné bývanie: jednoizbový byt
- nájomné bývanie: dvojizbový byt
- nájomné bývanie: trojizbový byt
- nájomné bývanie: komunitné priestory
- ▨ komunikácie exteriérové, terasy, lodžie, balkóny
- komunikácie interiérové technické zázemie
- technické zázemie









### Blok A - Nájomné byty a občianska vybavenosť

Prevádzky občianskej vybavenosti sa nachádzajú na 1-2.NP s priamym vstupom z terénu, resp. z vonkajšej pavlače na 2.NP.

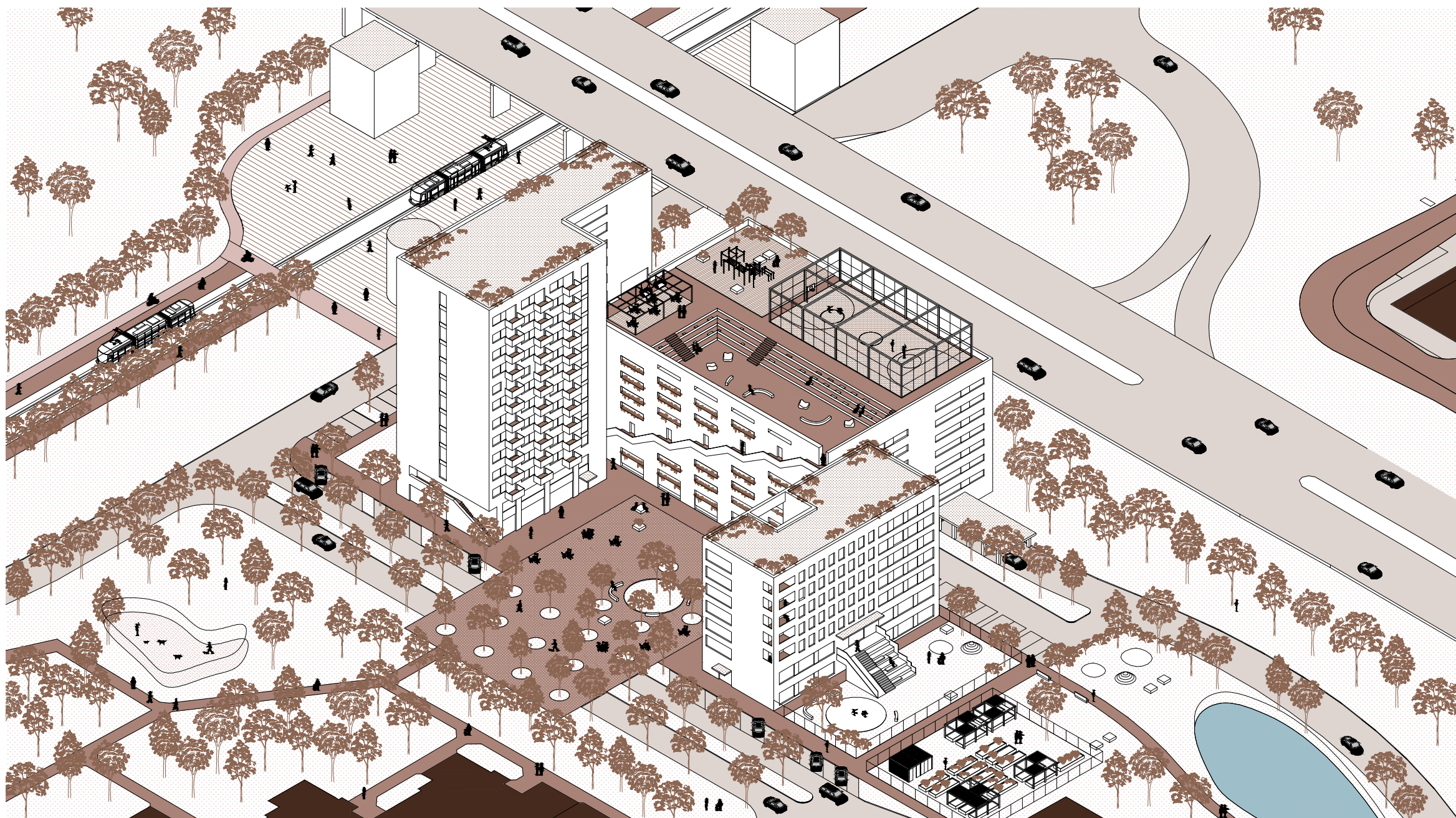
Vstup do bytovej časti je orientovaný do dvora. Nájomné byty sú umiestnené na 3-13. NP. Komunikačné jadro s dvojicou nožnicových schodísk rozdeľuje blok na južnú časť s dispozičným dvojtraktom a severnú časť s bytmi po oboch stranách chodby. Centrálna poloha jadra redukuje dĺžku chodieb a počet bytov na spoločnej chodbe. Všetky severné a väčšina južných chodieb je priamo presvetlená.

Celkový navrhovaný počet bytov je 103. Bytový mix je nasledovný:

- 1-izbové byty 22 (21,36 %)
- 2-izbové byty 61 (59,22 %)
- 3-izbové byty 20 (19,42 %)

Vďaka konštrukčnej jednoduchosti, efektívnosti a racionalite dispozičného riešenia je možný bytový mix korigovať. Ku všetkým bytom sú pridelené balkóny, terasy alebo loggie. Polovica jedno-a dvoj-izbových bytov je navrhovaná pre ľudí odkázaných na invalidný vozík.

Na 8.NP sa nachádza uzamykateľný komunitný priestor so strešnou terasou na streche parkovacieho domu.



### Blok B - Parkovací dom

Akusticky oddeľuje hlavný verejný priestor Janíkovho dvora od Panónskej cesty.

Prevádzka je obojsmerná s využitím dvojice polovičných rámp. Komunikačné jadro je na východnej fasáde vo väzbe na koridory MHD.

Na dvorovej fasáde sa nachádza jednoramenné schodisko sprístupňujúce strechu bloku s komunitnou funkciou. Strecha je potenciálne prístupná užívateľom všetkých blokov, vrátane bloku C.

Počet parkovacích miest je 461 PM vrátane 4% parkovacích miest pre imobilných a 5% rodinných parkovacích stojísk.

### Blok C - MŠ a zariadenie opatrovateľskej služby

Prevádzka MŠ na 1-2.NP je orientovaná na západ, všetky triedy majú prístup na vonkajší dvor s ihriskom. Kapacita MŠ - štyri triedy po 20 detí.

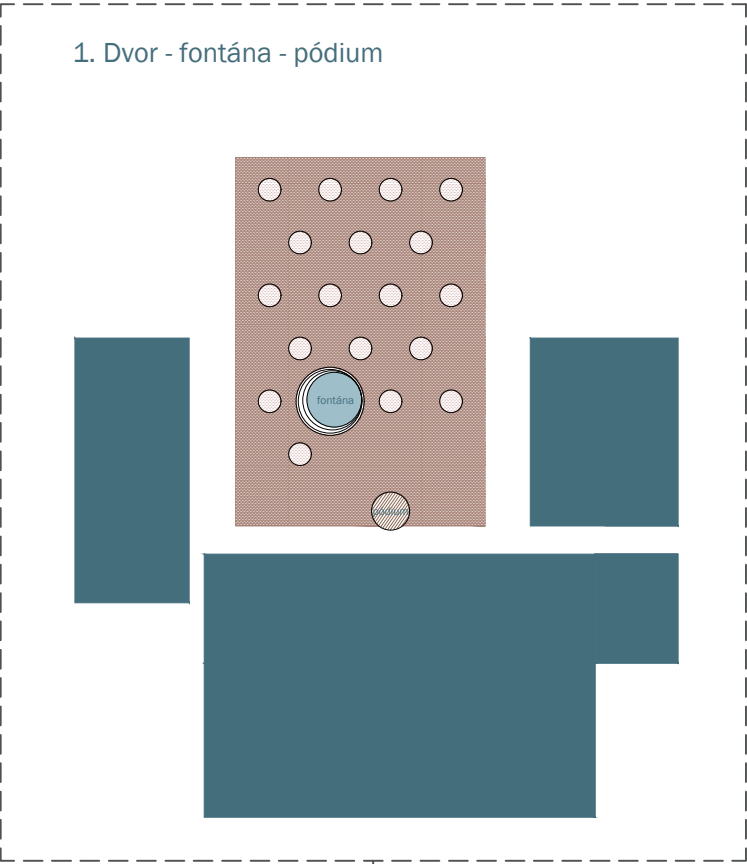
Zariadenie opatrovateľskej služby pre 40 seniorov má komunitné funkcie na 3.NP, izby sú na 4-7.NP. Hlavný exteriérový priestor vo väzbe na námestie Janíkovho dvora sa nachádza na 3.NP.

Na každom obytном poschodí je navrhovaná dvojica terás s orientáciou na západ aj na východ.

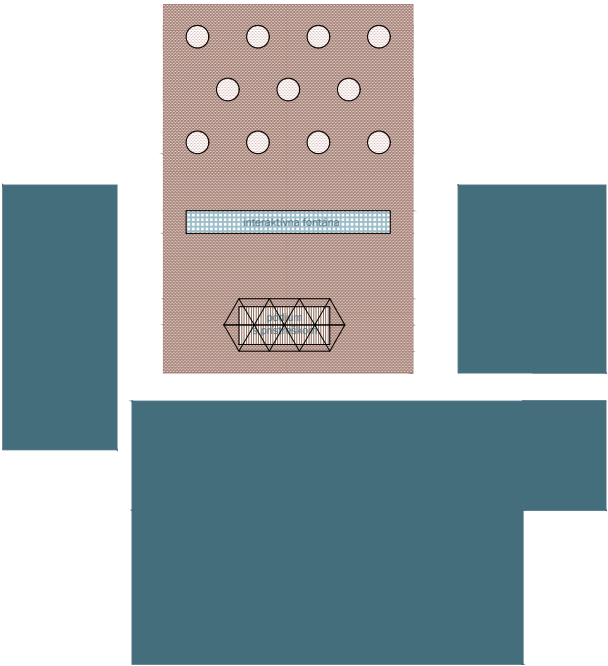
Schéma nádvorí - alternatívne  
usporiadanie programových prvkov  
verejného priestoru:

Výber výsledného riešenia bude vychádzať z  
výsledkov participácie, ktorá bude tvoriť  
plnohodnotnú súčasť tvorby Janíkovho dvora v  
podobe premyslenej stratégie, workshopov,  
plánovacích hier, verejných diskusií a pod., v  
snahe spojiť záujmy existujúcich a nových  
užívateľov lokality.

(programové prvky: vodná plocha - prístrešok -  
"Bratislavské" stoličky - ... a/alebo ďalšie prvky  
vyplyvajúce z výsledkov participácie)



2. Dvor - interaktívna fontána - pódium



3. Dvor - interaktívna fontána - pavilón s pódium

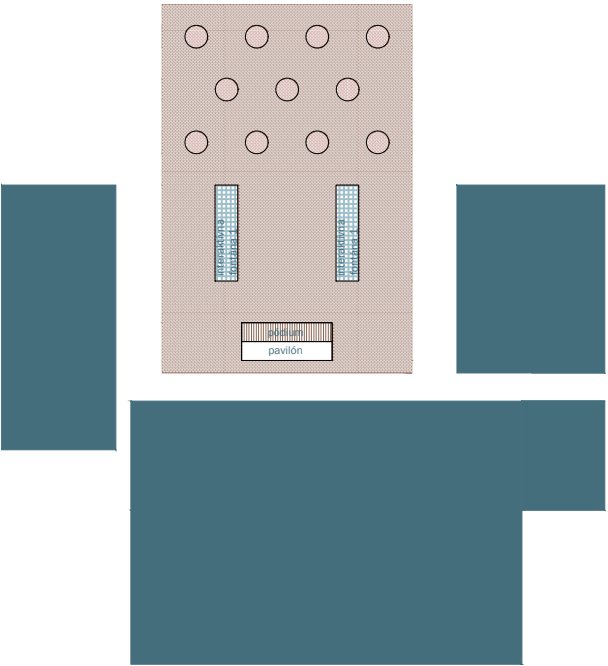
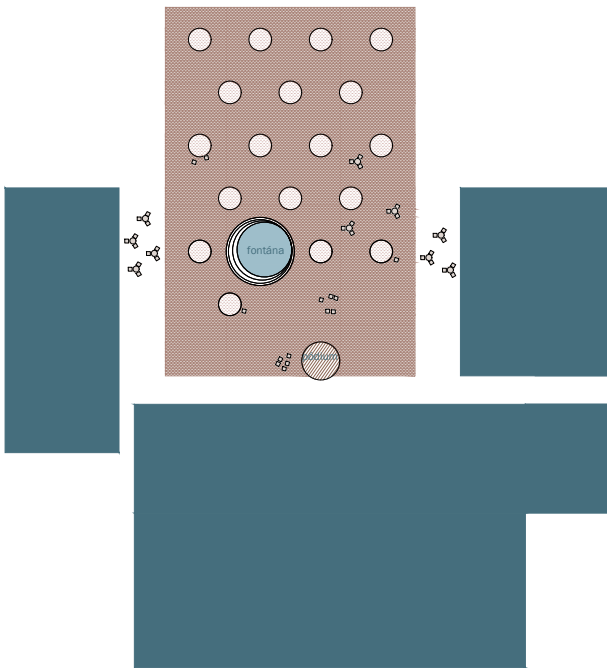
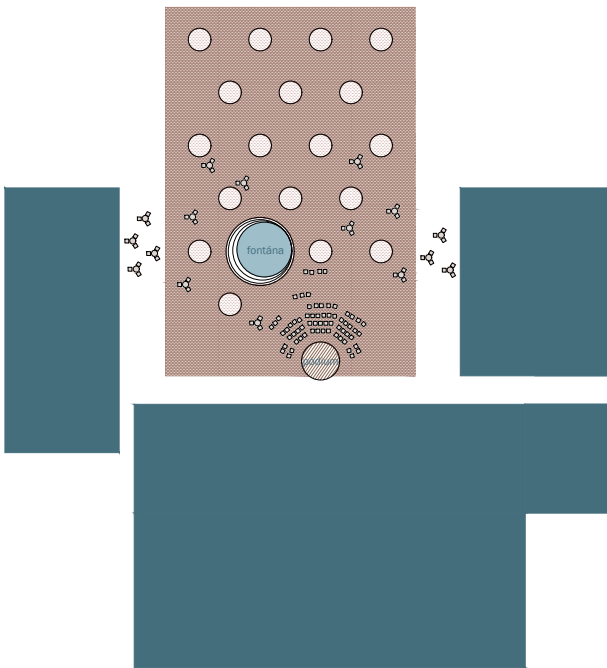


Schéma aktivít na nádvorí

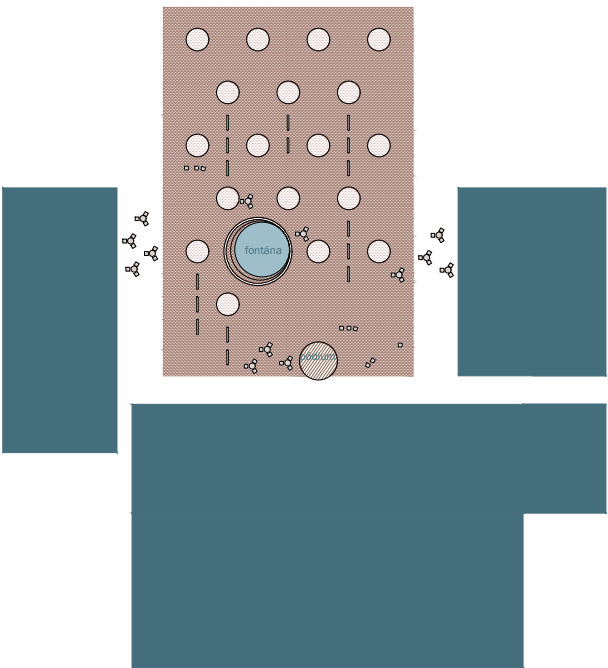
Bežný pracovný deň



Malé vystúpenia a podujatia  
Vystúpenie MŠ pre verejnosť, besiedka



Výstava



Trhy - farmársky trh, vianočné trhy...

